

Imię i nazwisko oraz nr uprawnień zawodowych kierownika prac Upr. Zaw. nr .....

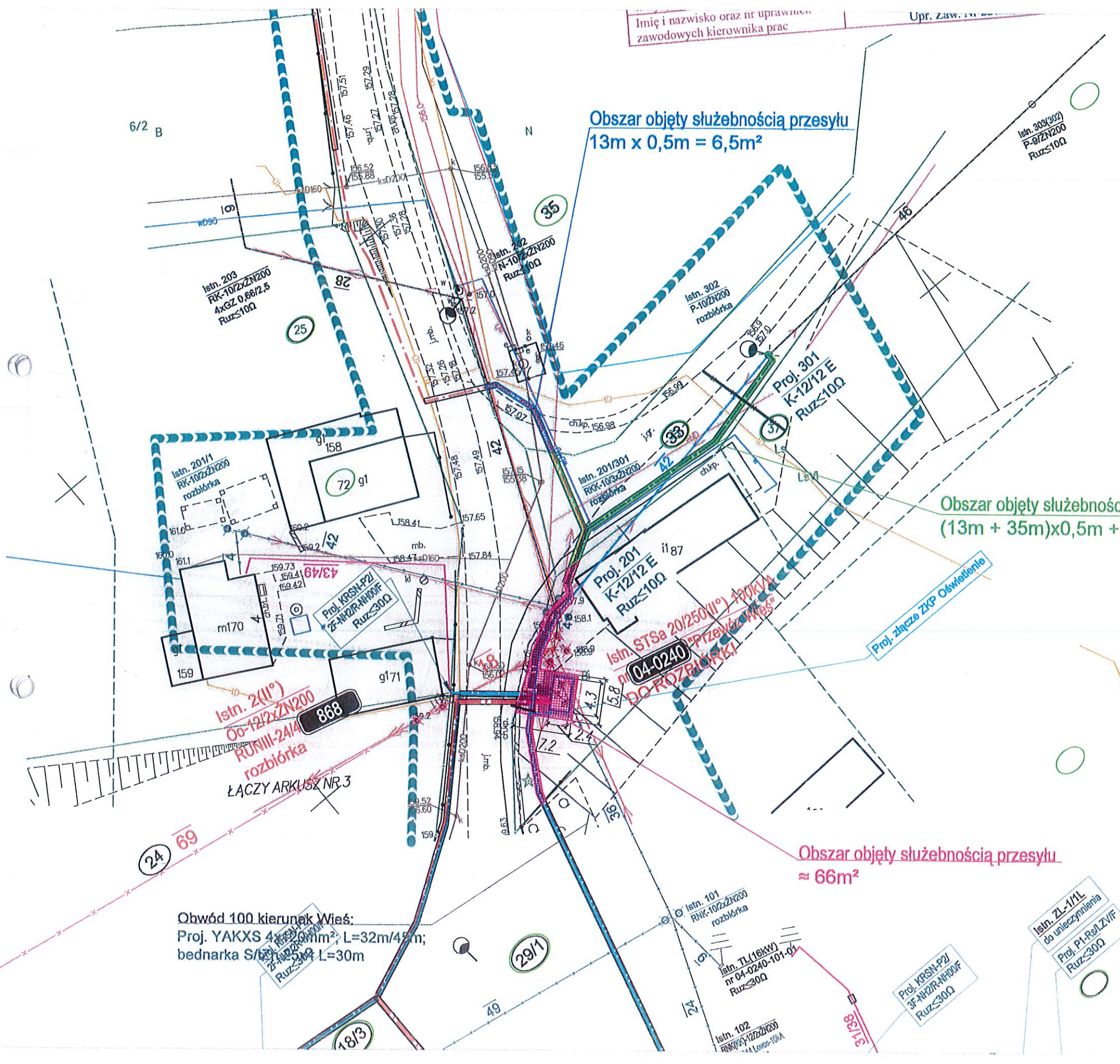
### OBJAŚNIENIA:

- Proj. linia kabł. elektroenerg. SN-15kV
- Proj. linia kabł. elektroenerg. nN-0,4kV
- Proj. linia kabł. elektroenerg. nN-0,4kV obwód oświetlenia
- Proj. Włz YKY 5x10mm<sup>2</sup>
- T590240 Proj. stacja transf. kontenerowa 15/0,4kV nr "Przewóz Wieś"
-  Proj. słupy mocne nN-0,4kV nr: 101, 301, 401 z istn. oprawą oświetleniową
- Istn. linia napowietrzna SN-15kV do rozbiórki
-  Powierzchnia służebności 26m<sup>2</sup> - działka nr 33
-  Powierzchnia służebności 6,5m<sup>2</sup> - działka nr 35
-  Powierzchnia służebności 66m<sup>2</sup> - działka nr 37

Obszar objęty służebnością przesyłu  
13m x 0,5m = 6,5m<sup>2</sup>

Obszar objęty służebnością przesyłu  
(13m + 35m)x0,5m + 1,5m<sup>2</sup> ≈ 26m<sup>2</sup>

Obszar objęty służebnością przesyłu  
≈ 66m<sup>2</sup>



Obwód 100 kierunek Wieś:  
Proj. YAKXS 4x40mm<sup>2</sup> L=32m/45m;  
bednarka S/4x40mm<sup>2</sup> L=30m

Załącznik nr 1 do Uchwały nr.....  
Rady Gminy Studzienice  
z dnia .....2024 r.



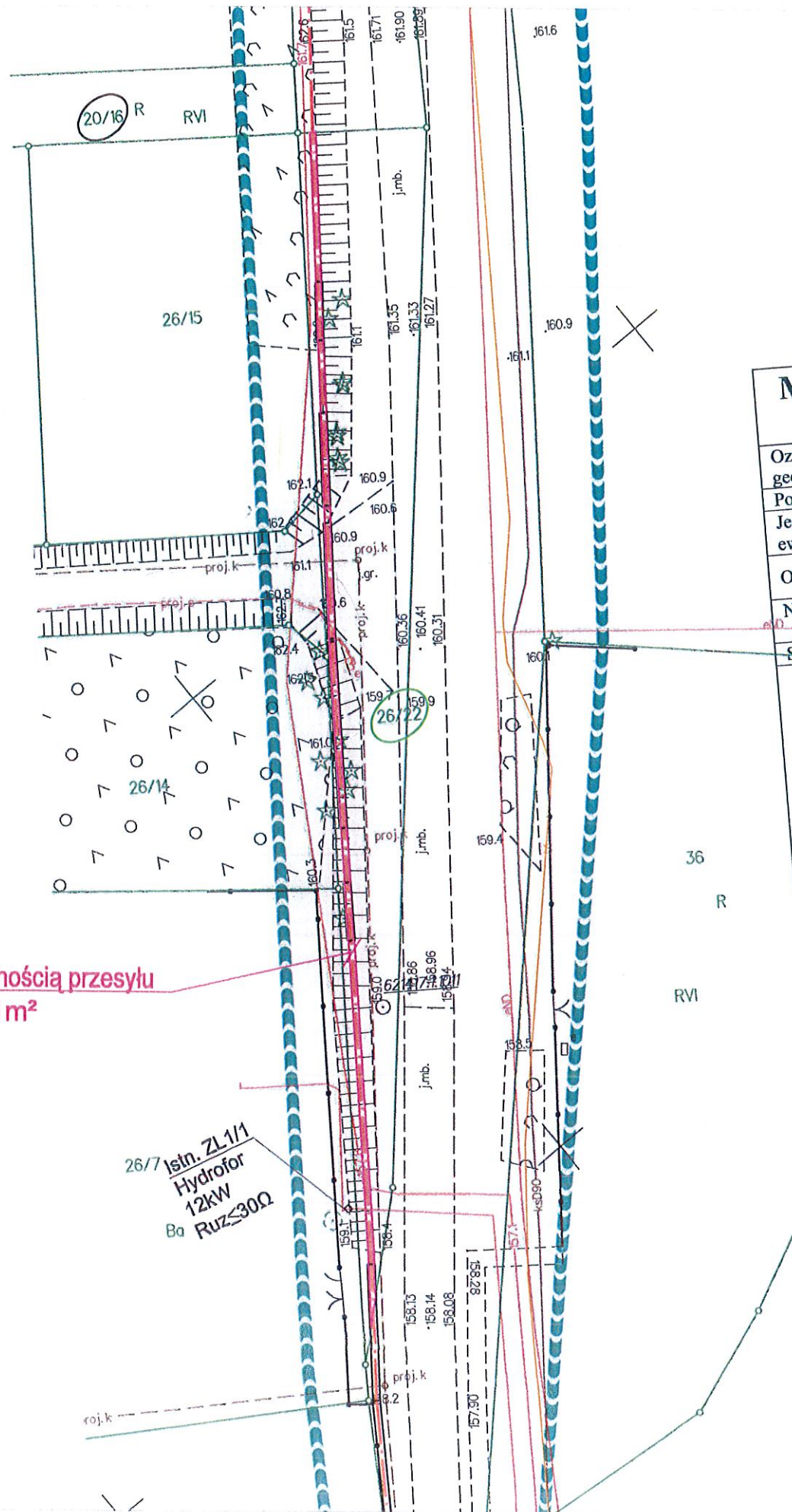












Obszar objęty służebnością przesyłu  
102m x 0,5m = 51m<sup>2</sup>

### OBJAŚNIENIA:

- · — · Proj. linia kablowa SN-15kV 3xNA2XS(FL)2Y 1x150/25mm<sup>2</sup>
- oN — Istn. linia kablowa nN-0,4kV
- Powierzchnia służebności 0,5m x 291m ≈ 146m<sup>2</sup>

Signed by /  
Podpisano przez:  
GEODETA  
mgr inż. Michał Prusik  
UPR. ZAW. NR 22131  
Michał  
Maksymilian  
Prusik  
Date / Data:  
2023-10-20 11:31

## MAPA DO CELÓW PROJEKTOWYCH Arkusz nr 2 z 10

Oznaczenie kancelaryjne zgłoszenia pracy geodezyjnej		6640.664.2023
Powiat		bytowski
Jednostka ewidencyjna		220108 2
Obręb ewidencyjny		Studzienice
Nr działki ewidencyjnej		0007
Skala mapy		Przewóz
Sekcja		29/2, 120, 57, 42, 29/1, 54/2, 18/3, 27/6
Nazwa układu współrzędnych		1:500
Oznaczenie granic obszaru aktualizacji		6.214.17.07.4.3, 6.214.17.11.4.4, 6.214.17.12.1.2, 6.214.17.12.1.4, 6.214.17.12.2.1, 6.214.17.12.2.3, 6.214.17.12.3.2, 6.214.17.12.3.3, 6.214.17.12.3.4, 6.214.17.16.2.2, 6.214.17.16.2.4, 6.214.17.17.1.1, 6.214.17.17.1.2, 6.214.17.17.1.3, 6.214.17.17.2.1, 6.214.17.17.3.1, 6.214.17.17.3.3
Oznaczenie granic obszaru aktualizacji		PL-2000 ( pas 6 )
Oznaczenie granic obszaru aktualizacji		PL - EVRF2007-NH

UWAGA:  
Nie wyklucza się istnienia w terenie innych nie wykazanych na niniejszej mapie urządzeń podziemnych, które nie były zgłoszone do inwentaryzacji powykonawczej.

UWAGA:  
Granice nieruchomości w zakresie opracowania pobrano z bazy PODGiK i nie ustalano ich przebiegu.

**WOŁOSZYK GEODEZJA**  
Usługi geodezyjne mgr inż. Kamil Wołoszyk  
ul. Mała Kolejowa 49, 83-400 Kościerzyna  
NIP: 591-166-97-33 REGON: 382025580  
tel: 665232901 e-mail: woloszyk.geodezja@gmail.com

**GEODETA**  
mgr inż. Michał Prusik  
up. zaw. nr 22131

**GEODETA**  
mgr inż. Kamil Wołoszyk  
tel: 665-232-901

.....27.04.2023r .....  
imię i nazwisko, nr uprawnień oraz data i podpis  
geodety uprawnionego, reprezentującego  
wykonawcę, który opracował mapę

Poświadczam, że niniejszy dokument został opracowany w wyniku prac geodezyjnych i kartograficznych, których rezultaty zawiera operat techniczny pozytywnie zweryfikowany. Jednocześnie informuję, że jestem świadomy odpowiedzialności karnej za złożenie fałszywego oświadczenia.	
Identyfikator zgłoszenia prac geodezyjnych	6640.664.2023
Imię i nazwisko, nr uprawnień	Starosta Bytowski

Załącznik nr 5 do Uchwały nr.....  
Rady Gminy Studzienice  
z dnia .....2024 r.