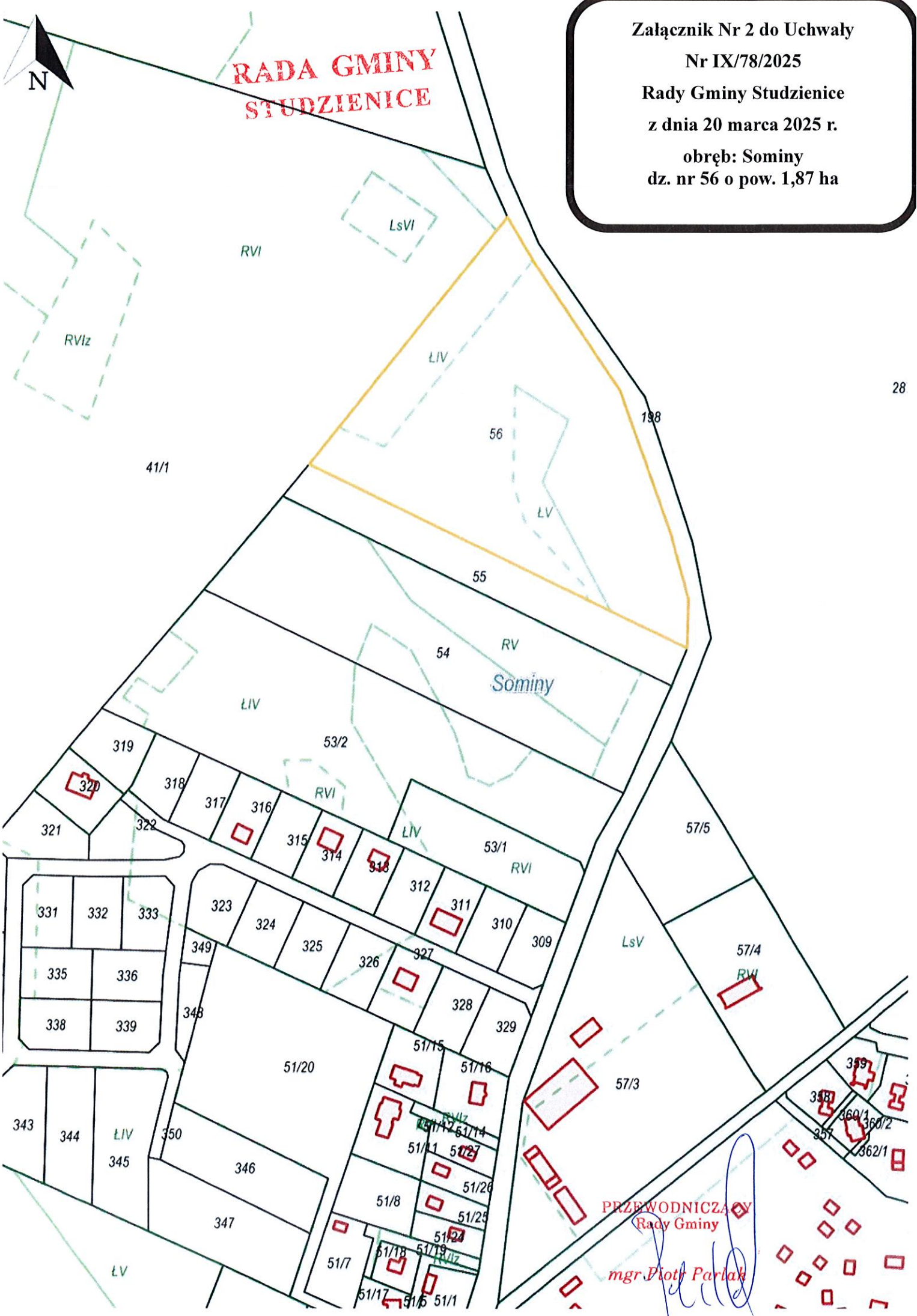




**RADA GMINY
STUDZIENICE**

Załącznik Nr 2 do Uchwały
Nr IX/78/2025
Rady Gminy Studzienice
z dnia 20 marca 2025 r.
obręb: Sominy
dz. nr 56 o pow. 1,87 ha



PRZEWODNICZĄCY
Rady Gminy

mgr Piotr Parlak